

Daten zum Ortsnetz Strom in Mainbernheim nach §27 StromNEV & §17 StromNZV – Jahr 2018

Gebietsstruktur

Einwohnerzahl im Netzgebiet: 2182

Versorgte Fläche: 1,5km²

Geographische Fläche: 12,3 km²

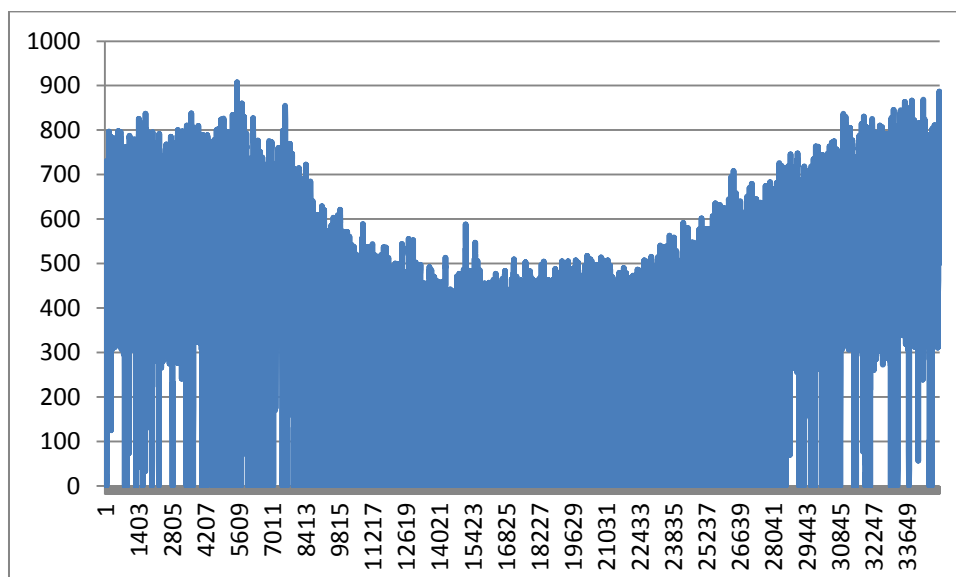
Netzstruktur

Spannungsebene	Mittelspannung	Niederspannung
Stromkreislänge	10,6 km	~ 19,0 km
Anzahl Entnahmestellen	-	1.314
Installierte Leistung	-	2.215 kVA
Entnommene Jahresarbeit	-	3.965.134 kWh

Netzrelevante Daten

Jahreshöchstlast: 908 kW

Jahreslastverlauf:



Netzverluste: 283.384 kWh (Niederspannung)

Bezug aus vorgelagerter Netzebene:

Verbrauch pro Monat	
kWh	
Jan 18	375.306
Feb 18	307.114
Mrz 18	298.614
Apr 18	174.561
Mai 18	147.468
Jun 18	141.042
Jul 18	150.573
Aug 18	162.434
Sep 18	176.454
Okt 18	245.957
Nov 18	323.878
Dez 18	394.084

Summe aller Einspeisungen (Niederspannung):

Einspeisung pro Monat	
kWh	
Jan 18	39.047
Feb 18	123.894
Mrz 18	176.730
Apr 18	276.329
Mai 18	297.239
Jun 18	271.837
Jul 18	303.630
Aug 18	252.505
Sep 18	207.627
Okt 18	156.502
Nov 18	58.507
Dez 18	28.784

<u>Konzessionsabgabe</u>		
Tarifkunden(normal)	3.369.050 kWh	44.471 €
Niedertarif(NT)	190.019 kWh	1159 €
Sondertarif / Landwirtschaft	406.065 kWh	446 €

Stand 12/2018