

# Daten zum Ortsnetz Strom in Mainbernheim nach §27 StromNEV & §17 StromNZV – Jahr 2020

## Gebietsstruktur

Einwohnerzahl im Netzgebiet: 2182

Versorgte Fläche: 1,5km<sup>2</sup>

Geographische Fläche: 12,3 km<sup>2</sup>

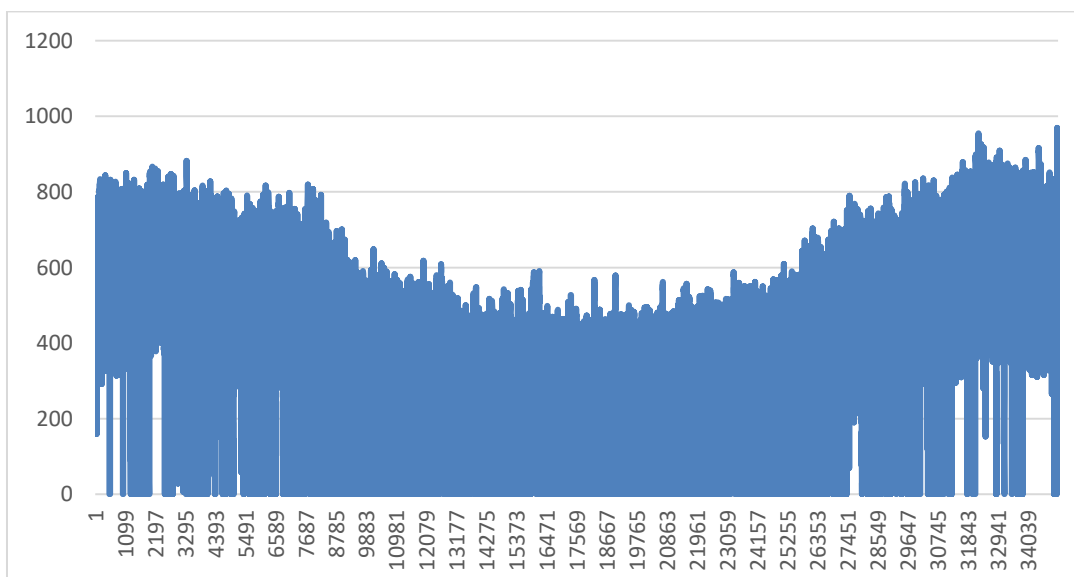
## Netzstruktur

Spannungsebene	Mittelspannung	Niederspannung
Stromkreislänge	10,6 km	~ 19,0 km
Anzahl Entnahmestellen	-	1.300
Installierte Leistung	-	2.603 kVA
Entnommene Jahresarbeit	-	4.268.696 kWh

## Netzrelevante Daten

Jahreshöchstlast: 969 kW

Jahreslastverlauf:



Netzverluste: 184.942 kWh (Niederspannung)

Bezug aus vorgelagerter Netzebene:

Verbrauch pro Monat	
kWh	
Jan 20	387.381
Feb 20	305.297
Mrz 20	267.973
Apr 20	173.407
Mai 20	159.705
Jun 20	153.722
Jul 20	139.619
Aug 20	164.391
Sep 20	176.676
Okt 20	281.435
Nov 20	325.226
Dez 20	423.163

Summe aller Einspeisungen (Niederspannung):

Einspeisung pro Monat	
kWh	
Jan 20	42.679
Feb 20	85.918
Mrz 20	208.577
Apr 20	317.828
Mai 20	313.168
Jun 20	270.237
Jul 20	357.089
Aug 20	297.325
Sep 20	277.976
Okt 20	125.023
Nov 20	76.424
Dez 20	31.587

<u>Konzessionsabgabe</u>		
Tarifkunden(normal)	3.473.000 kWh	45.843 €
Niedertarif(NT)	179.364 kWh	1094 €
Sondertarif / Landwirtschaft	373.466 kWh	411 €

Stand 12/2020